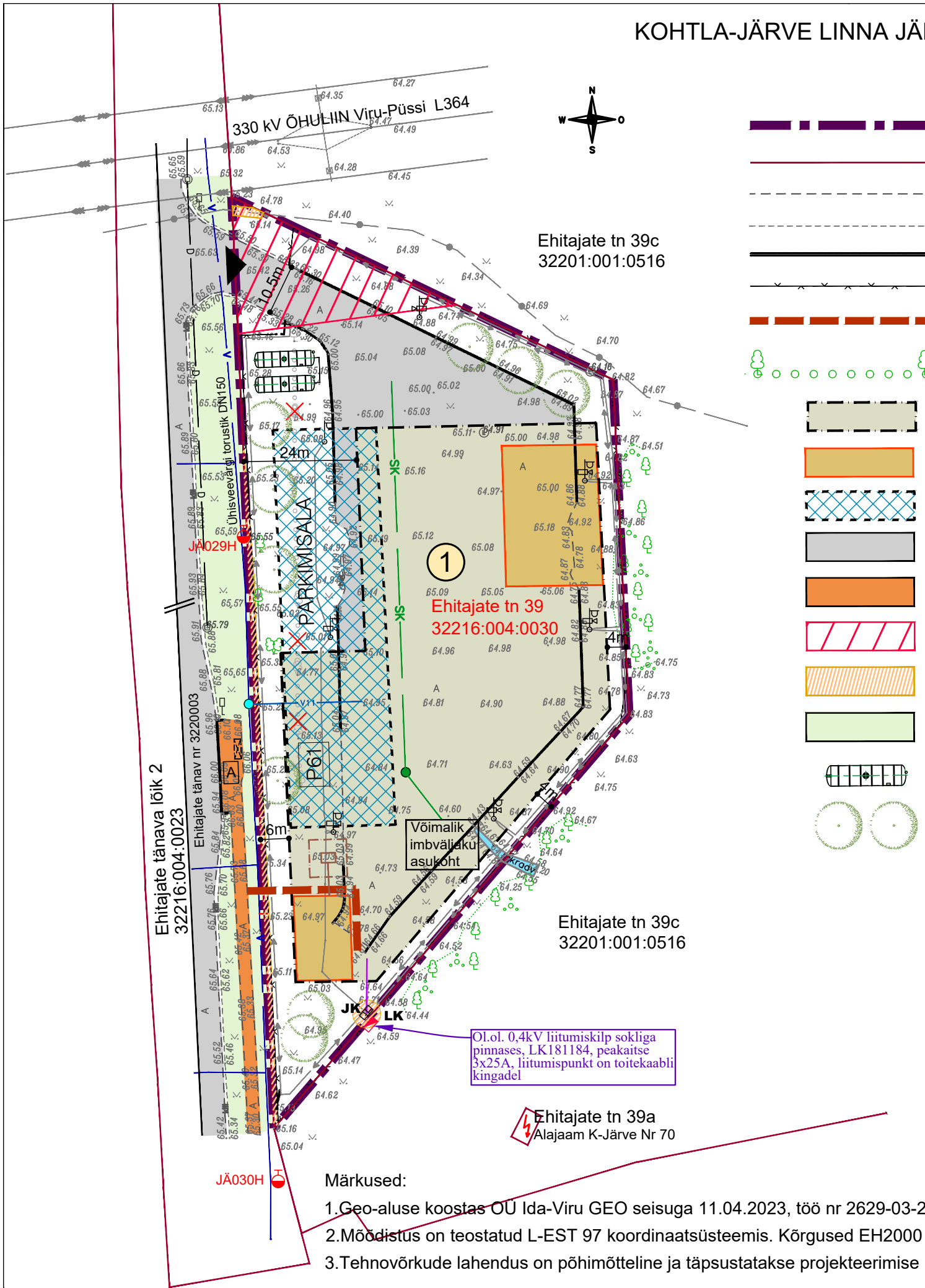


KOHTLA-JÄRVE LINNA JÄRVE LINNAOSAS EHTAJATE TN 39 KINNISASJA JA LÄHIALA DETAILPLANEERING PÕHIJONIS. TEHNOVÕRGUD



LEPPEMÄRGID

- Planeeritava ala piir
- Olemasoleva katastriüksuse piir
- Olemasoleva asfaltkatte serv
- Ol.ol. kruuskattega teed ja alad
- Ol.ol. aarekivi
- Ol.ol. piirded (võrkaed)
- Pl. kõnnitee/jalakäijate ala
- Ol.ol. puu /puuderida
- Planeeritud krundi hoonestusala
- Illustratiivne hoone (esimene etapp, kinnistu omaniku soov)
- Illustratiivne parkimisala suurus ja asukoht
- Ol.ol. asfaltkattega sõiduteed ja parkimisalad
- Ol.ol. jalg- ja jalgrattatee (kergliiklustee)
- Ol.ol.330 kV elektriliini kaitsevöönd /servituudiala (40 m keskt)
- Ol.ol. tehnoõrgu kaitsevöönd/servituudiala
- Ol.ol. haljasala maa
- Planeeritud tuletõrjervee mahuti orienteeruv asukoht (vt märkus nr 3)
- Planeeritud haljastuse illustratiivne asukoht

- Ol.ol. 330 kV kõrgepingeõhuliin
- Ol.ol. madalpinge maakaabel
- Ol.ol. ühisveevärgi torustik
- Ol.ol. side maakaabel
- Ol.ol. drenaažitorustik
- Ol.ol. kraav
- Ol.ol. elektrikilp (liitumiskilp LK)
- Ol.ol. elektrikilp (jaotuskilp JK)
- Olemasolev tuletõrjehüdrant
- Ol.ol. valgustusmast
- Ol.ol. videokaamera
- Ol.ol. liiklusmärk
- Ol.ol. bussipeatus
- Ol.ol. juurdepääs krundile
- Likvideeritavad objektid
- KRUNDI POSITSIOONI NUMBER

PLANEERITUD TEHNOVÕRGUD (VT MÄRKUS nr 3)

- V11
- Pl. veetorustik /ühenduskoht
- Pl. 0,4 kV elektrimaakaabel
- SK
- Pl. sadekanalisatsiooni torustik ja õli-/liivapüüdur
- K
- Planeeritud mahuti illustratiivne võimalik asukoht 5 m kujaga

EHTUSÕIGUSE KOONDTABEL

Pos. number	aadressi ettepanek	krundi kasutamise sihtotstarve	krundi pindala	hoonete lubatud suurim ehitisealune pind	täisehitusprotsent	lubatud hoonete arv	hoonete lubatud kõrgus/korruselisus	parkimis-kohtade arv
1	Ehitajate tn 39	ÄK,ÄB,ÄV,TL*	10780 m ²	4200 m ²	39%	4	11 m / 2	61

ÄK - KAUBANDUS, TOITLUSTUS - JA TEENINDUSHOONE MAA; ÄB - KONTORI- JA BÜROOHOONE MAA; ÄV-VÄIKEETTEVÕTLUSE HOONE JA -TOOTMISE HOONE MAA; TL- LAOHOONE MAA;

- Märkused:**
1. Geo-aluse koostas OU Ida-Viru GEO seisuga 11.04.2023, töö nr 2629-03-23.
 2. Mõõdistus on teostatud L-EST 97 koordinaatsüsteemis. Kõrgused EH2000 süsteemis.
 3. Tehnovõrkude lahendus on põhimõtteline ja täpsustatakse projekteerimise käigus.

INARI WORKS OÜ Narva mnt 82/10 41536 Jõhvi tel 508 4110 galina.neiken@gmail.com	Reg.kood 12110395 EEP003554	Objekti asukoht: Kohtla-Järve linn Järve linnaosa Ida-Viru maakond
	Tellija ja korraldaja: Kohtla-Järve Linnavalitsus	
Objekt: Kohtla-Järve linna Järve linnaosas Ehitajate tn 39 kinnisasja ja lähiala detailplaneering		Mõõtkava: 1:1 000
Joonis: PÕHIJONIS. TEHNOVÕRGUD		Joonise nr: 2
Koostaja: Galina Neiken	Vastutav isik: Tatiana Zhuravleva	Töö nr: DP 85-24
Huvitatud isik: OÜ Klarias Compani	volitatud arhitekt, tase 7	Kuupäev: 13.03.2025